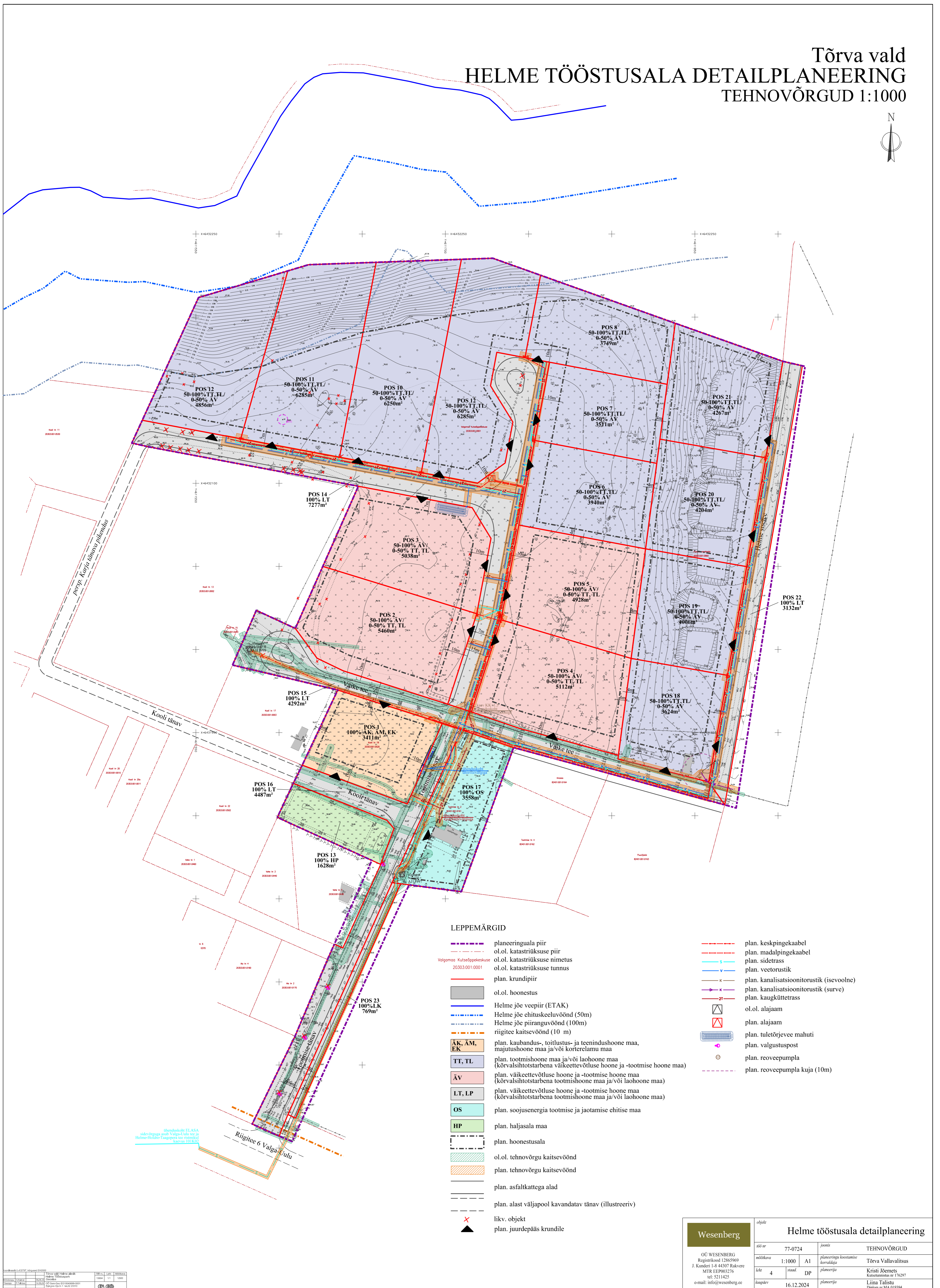
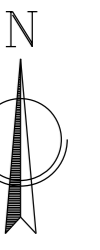


Tõrva vald HELME TÖÖSTUSALA DETAILPLANEERING TEHNOVÕRGUD 1:1000



LEPPEMÄRGID

- planeeringuala piir
- ol.ol. katastriruumi piir
- ol.ol. katastriruumi nimetus
- ol.ol. katastriruumi tunnus
- plan. krundipiir
- ol.ol. hoonetus
- Helme jõe veepiir (ETAK)
- Helme jõe ehituskeeluvöönd (50m)
- Helme jõe piiranguvöönd (100m)
- riigitee kaitsevöönd (10 m)
- plan. kaubandus-, tootlus- ja teenindushoone maa, majutushoone maa ja/või korterelamu maa
- plan. tootmishoone maa ja/või laohoone maa (kõrvalsitotstarbena väikeettevõtluse hoone ja -tootmise hoone maa)
- plan. väikeettevõtluse hoone ja -tootmise hoone maa (kõrvalsitotstarbena tootmishoone maa ja/või laohoone maa)
- plan. väikeettevõtluse hoone ja -tootmise hoone maa (kõrvalsitotstarbena tootmishoone maa ja/või laohoone maa)
- plan. soojusenergia tootmise ja jaotamise ehitise maa
- plan. haljasala maa
- plan. hoonestusala
- ol.ol. tehnovõrgu kaitsevöönd
- plan. tehnovõrgu kaitsevöönd
- plan. asfaltkattega alad
- plan. alast väljapool kavandatav tänav (illustreeriv)
- likv. objekt
- plan. juurdepääs krundile
- plan. keskpingekaabel
- plan. madalpingekaabel
- plan. sidetrass
- plan. veetorstik
- plan. kanalisatsioonitorustik (isevoolne)
- plan. kanalisatsioonitorustik (surve)
- plan. kaugkütetrass
- ol.ol. alajaam
- plan. alajaam
- plan. tuletõrjeveree mahuti
- plan. valgustuspost
- plan. reoveepump
- plan. reoveepumpkuja (10m)

Ühendamiseks ELASA
sidesõltuva gaasi jaotusvõrgu ja
Helme-Hobiste-Talgaste tee rütmilise
sõltuva võrgu

Wesenberg OÜ WESENBERG Registrikood 12865969 J. Kunderi 1-8 44307 Rakvere MTR LEPO3276 tel: 5211425 e-mail: info@wesenberg.ee		objekt	
		Helme tööstusala detailplaneering Tehnoveeringud	
id nr	77-0724	joonis	TEHNOVÕRGUD
mõõtkava	1:1000	A1	planeeringu koostamise korraldaja
leht	4	staand	DP
koostaja	16.12.2024	planeerija	Kristi Jõemets Kutsetunnistus nr 176297
		planeerija	Liina Talistu Diplom nr MA 019394

Tõrva valla Helme alevik	1:1000	1:1000
Helme-Hobiste-Talgaste tee rütmilise sõltuva võrgu	1:1000	1:1000
Ühendamiseks ELASA	1:1000	1:1000
sidesõltuva gaasi jaotusvõrgu ja	1:1000	1:1000
Helme-Hobiste-Talgaste tee rütmilise	1:1000	1:1000
sõltuva võrgu	1:1000	1:1000